

Ehe-Check

Vorgehen nach der Analyse

Nach der Erstellung der Eheanalyse wird diese besprochen und das weitere Vorgehen abgestimmt. Zwei Wege können eingeschlagen werden:

- Weiterführende Beratungsgespräche mit Diskussions- und Arbeitsblättern
- Selbstständige Reflexion der Analyse durch das Paar

Je nach Ehesituation können Paare auch an professionelle Beratungsstellen verwiesen werden.



Aufwand und Kosten

Bei einer Paarberatung ist mit regelmässigen Treffen zu rechnen (5 – 10x / 14 täglich).

Für Ehepaare, die der Gemeinde angehören, ist die Analyse und spätere Beratung kostenlos. Ein freiwilliger Beitrag zu Gunsten der FEG Uzwil ist wünschenswert. Für externe Paare gelten die Beratungsansätze der FEG Uzwil. Die Gespräche finden bei Ehepaar Rätz zu Hause statt.

Ein Angebot der FEG Uzwil



Gewerbestrasse 6,
9242 Oberuzwil
081 / 950 18 13

www.feg-uzwil.ch

Ehe-Check

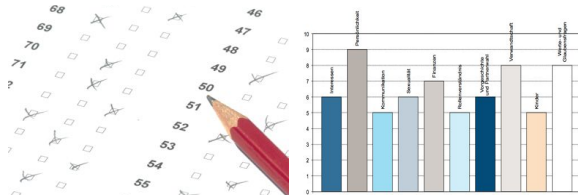


Wir gestalten unsere
weitere Zukunft

Ehe-Check – eine Analyse

Im Laufe der Zeit schleifen sich unterschiedlichste Muster und Verhaltensweise in einer Ehe ein. Manche können sich dabei sinnvoll, andere eher hemmend auf die Ehebeziehung auswirken. Eine Eheanalyse beleuchtet Punkte und Fragestellungen, die gerne im Alltag unter den

Teppich gekehrt werden. Sie ermöglicht, sich ein Bild von dem augenblicklichen Stand der eigenen Partnerschaft zu machen. Auf Wunsch kann eine individuelle Beratung / Begleitung in Anspruch genommen werden.



Wir gestalten unsere weitere Zukunft



Wozu überhaupt eine Analyse?

Drei Hauptziele werden verfolgt

- Problembereiche erkennen, die man im Verlauf der Ehe einfach ausgeblendet hat.
- Lösungen für festgefahrene Situationen finden.
- Sich freuen an bereits Erreichtem und Begeisterung für Neues anfangen.

Warum eine Eheanalyse hilfreich ist

- Weil sie aufzeigt, wo sich ein Paar befindet und mögliche Unterschiedlichkeiten dadurch bestätigt werden.
- Weil eine neutrale Aussensicht für

festgefahrene Situationen hilfreich sein kann. Gewisse Reizthemen können oft alleine nicht mehr konstruktiv behandelt werden.

- Weil sie der Anfang neuer Lösungsansätze für gemeinsame Probleme sein kann.

Themen der Eheanalyse

- Sichtweisen und Vorstellungen können gründlich besprochen werden.
- Themen wie: Interessen, Herkunft, Verwandtschaft, Prägung, Kommunikation, Konfliktlösung, Sexualität, Familienplanung, Kinder, Finanzen, Rollenverständnis und Glaubensfragen sind Aspekte dieser Analyse.